

Die Nachteile der automatisierten Endoskopie

Einleitung

Die Wirksamkeit eines Endoskops hängt von seiner Qualität ab, und hier kommt die automatische Endoskopprüfung mit Dovideq ins Spiel. Diese Prüfmethode hat zwar viele Vorteile, aber es gibt auch Nachteile zu beachten. Vor allem, wenn man gerade erst anfängt.

Einer der Nachteile der automatisierten Endoskopprüfung mit Dovideq besteht darin, dass in den ersten Wochen versteckte Mängel auftauchen können, die behoben werden müssen.



Dies kann dazu führen, dass die Gesundheitsdienstleister in den ersten Wochen mehr zu tun haben, was die Ressourcen und die Nerven der Manager strapazieren kann. Es ist wichtig, sich dies vor dem Start bewusst zu machen. Dieser Blog befasst sich mit einigen Punkten, die wir sehr häufig sehen, wenn Dekontaminationsabteilungen mit der automatisierten Endoskopprüfung beginnen.

Reparaturfirmen

Erstens können Reparaturen auftauchen, die nicht so gut gelaufen sind, wie alle dachten. Da Sie jetzt ein Gerät haben, das Endoskope auf ihre Qualität prüft, können Sie die Optik nach einer Reparatur einbauen. Das ist eine Überraschung! Ein starres Endoskop wird nach einer Reparatur nie wieder in einen neuwertigen Zustand versetzt. Es ist aber immer noch sehr brauchbar und kann Ihre Betriebskosten erheblich senken. Manchmal sind die Reparaturen jedoch nicht so gut. Dies festzustellen, kann zu schwierigen und manchmal sogar hitzigen Diskussionen mit Ihrem Reparaturunternehmen führen.

Es ist nicht verwunderlich, dass Sie zurückgewiesen werden, wenn Sie der erste sind, der einen detaillierten Bericht über eine durchgeführte Reparatur abgibt. Wie würden Sie sich fühlen, wenn eine Maschine Ihre Arbeit überprüfen würde und Sie nicht einmal wüssten, dass dies geschehen würde?!

Oft hat die Reparaturfirma kein wiederholbares Verfahren, um ihre eigenen Reparaturen zu überprüfen. Die Reparatur von Optiken ist ein echtes Handwerk, das nur von erfahrenen und professionellen Handwerkern ausgeführt werden kann. Sie haben gute Tage und schlechte Tage wie jeder andere auch. Für diese Diskussion hat Dovideq Dokumentationen und Videos entwickelt, um diese Unternehmen vorzustellen. Wir raten Ihnen, diese

Informationen an Ihr Reparaturunternehmen und andere beteiligte Lieferanten zu schicken, bevor Sie beginnen.

Denken Sie daran, dass 30-50% Ihres Endoskopie-Inventars jährlich repariert werden müssen. Die Geräte von Dovideq zeigen dies sehr deutlich. Das bedeutet jedoch nicht, dass die Endoskope unbrauchbar sind. Es bedeutet nur, dass sie Aufmerksamkeit und eine sorgfältige Überwachung benötigen, was ohnehin automatisch geschieht.



Chirurgen

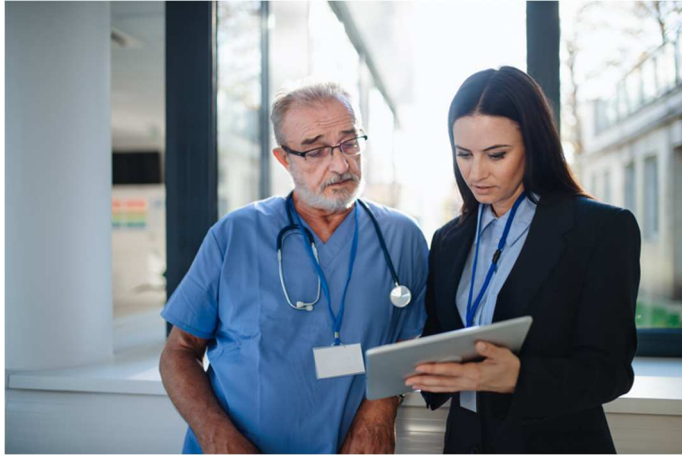
Einige Chirurgen gehen weniger sorgfältig mit den Geräten um als andere. Dies wird erst jetzt sichtbar, da die Geräte diese Diskrepanzen zwischen den Eingriffen verschiedener Chirurgen aufgreifen. Dies kann dazu führen, dass einige Endoskope stärker abgenutzt werden als andere, was im weiteren Verlauf zu Problemen führen kann. Es bedeutet auch, dass jemand ein unangenehmes Gespräch mit einem Chirurgen haben wird.



Außerdem werden Sie feststellen, dass einige Endoskope ständig verwendet werden, während der gleiche Typ die meiste Zeit in einem "Reserveset" liegt. Warum sollte man diese Sets nicht ein wenig durchmischen? Transport und Handhabung werden zu Problemen, die es vorher nicht gab. Wie sonst könnte ein starres Endoskop im DP in Ordnung sein und in der ZSVA kaputt gehen? Wir haben eine Vielzahl damit zusammenhängender Probleme gesehen, die vorher niemand erkannt hat.

Anbieter

Ein weiterer Nachteil ist, dass einige Marken und Typen von Endoskopen möglicherweise nicht so gut sind, wie sie behauptet werden. Automatisierte Tests können Schwachstellen aufdecken, von denen die Hersteller lieber nichts wissen wollen. Dies kann vor allem für Gesundheitsdienstleister problematisch sein, die in teure Endoskope investiert haben, um dann festzustellen, dass sie nicht so zuverlässig sind wie angepriesen.



Die Vorzüge der automatisierten Endoskopie

Positiv ist, dass die automatische Endoskopie mit Davideq nach der anfänglichen Entdeckungsphase zu vielen Vorteilen führen kann. Hier sind einige:

Keine schreienden Chirurgen mehr, weil es keine Verzögerungen durch defekte Endoskope und keine überraschenden Reparaturen mehr gibt. Der gesamte Prozess wird schneller und vorhersehbarer.

Weniger Reparaturen. Da die Maschine Defekte findet, bevor es ein Mensch kann, werden Sie starre Endoskope für kleinere Reparaturen einschicken, anstatt größere oder gar einen Austausch vorzunehmen. Diese Tatsache bedeutet auch, dass Ihr Endoskop länger hält. Da Sie defekte Endoskope in der ZSVA aufspüren, können sie nicht in den Operationssaal gelangen. Das bedeutet, dass es keine Verzögerungen oder Ausfälle mehr gibt, wodurch im Durchschnitt 3 volle OP-Tage pro Jahr eingespart werden.

Wir stellen außerdem fest, dass die Kommunikation zwischen den Abteilungen nun auf Fakten und nicht mehr auf Spekulationen beruht, was zu einer klareren Kommunikation führt. Darüber hinaus hilft das auf Berichten und Dashboards basierende Lieferantenmanagement den Gesundheitsdienstleistern dabei, fundierte Entscheidungen über ihre Ausrüstung zu treffen und die Zusammenarbeit mit den Lieferanten zu vertiefen.

Auch wenn die automatisierte Endoskopprüfung mit Davideq anfangs einige Nachteile mit sich bringen kann, wird sie letztendlich zu erheblichen Vorteilen für

Gesundheitsdienstleister führen. Durch die frühzeitige Erkennung von Schwachstellen in Endoskopen und Prozessen können Gesundheitsdienstleister Ausfallzeiten reduzieren und bessere Entscheidungen über ihre Geräte treffen.

Interessiert?

LightControl ist Davideqs automatisches Endoskop-Prüfsystem, das für die Sterilisationsabteilung entwickelt wurde.



LightControl sorgt dafür, dass Sie nie wieder ein defektes Endoskop in Ihrem OP haben werden.

LightControl ist ein automatisiertes, angeschlossenes Messsystem für starre Endoskope zur Überprüfung der Qualität von starren Endoskopen. Es ermöglicht Qualitätskontrolle, Vorhersagbarkeit und Rückverfolgbarkeit. Lieferanten- und Reparaturmanagement auf Basis von Fakten.

- Misst und prüft die Qualität Ihrer starren Endoskope anhand von - 6 Parametern.
- Rückverfolgbarkeit, Sichtbarkeit, Qualitätssicherung und Kontrolle
- Einhaltung der Vorschriften der EU MDR 2017/745
- Erhöhte Patientensicherheit
- Erhöhung der OP-Betriebszeit
- Operative Exzellenz und Kosteneinsparungen
- Lieferanten- und Reparaturmanagement sowie Automatisierung von Arbeitsabläufen
- Verbindet Daten mit Ihren Systemen

Möchten Sie wissen, was LightControl für Ihr Krankenhaus tun kann?

Kontaktieren Sie Davideq per E-Mail an info@dovideqmedical.com oder besuchen Sie www.dovideqmedical.com für weitere Informationen.